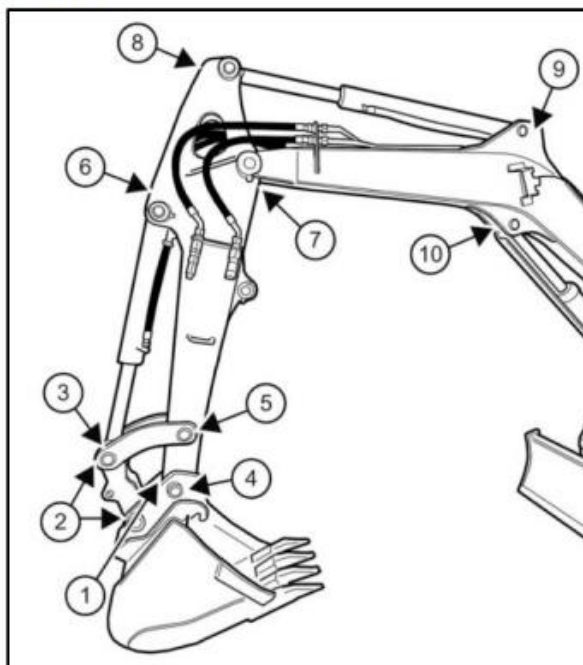


MAŠĪNAS EĻĻOŠANA**Eļļojiet savienojumu atrašanās vietas**

Vienmēr eļļojot mašīnu, izmantojiet labas kvalitātes litija bāzes daudzfunkcionālu smērvielu. Uzklājiet smērvielu, līdz kļūst redzama liekā smērviela.

Eļļojiet ik pēc 8– 10 stundām

Kauss, strēle un izlice

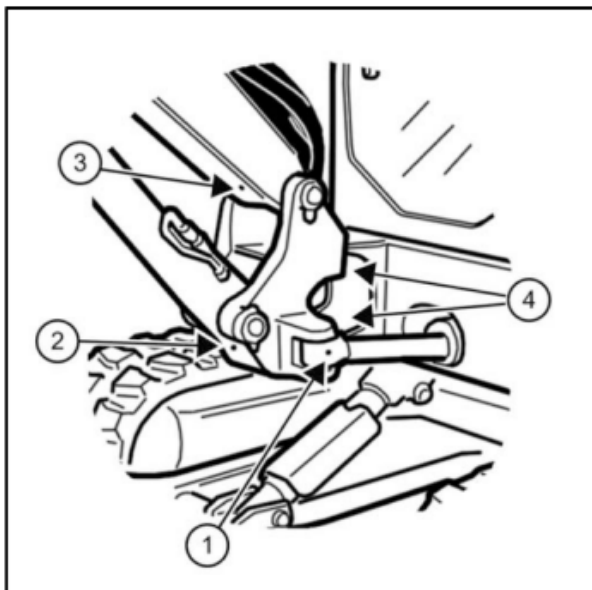
395. att.

MA100726

ATS.	APRAKSTS	DAUDZUMS
1	Kausa šarnīrs	3
2	Kausa savienojums	2
3	Kausa cilindra stieņa gals	1
4	Strēle	1
5	Kausa savienojum tapa	1
6	Kausa cilindra pamata gals	1
7	Strēles šarnīrs	1
8	Strēles cilindra stieņa gals	1
9	Strēles cilindra pamata gals	1
10	Izlices cilindra stieņa gals	1

Izlices pamats

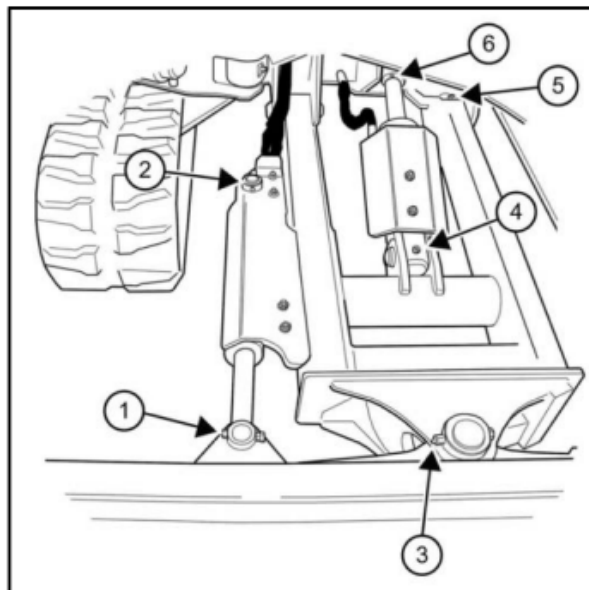
396. att.



ATS.	APRAKSTS	DAUZUMS
1	Izlices pagriešanas cilindra stieņa gals	1
2	Izlices cilindra pamata gals	1
3	Izlices šarnīrs	1
4	Izlices pagriešanas šarnīrs	2

Lāpsta cilindrs

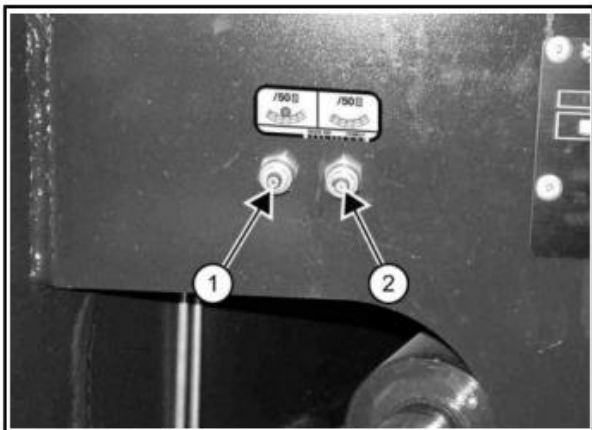
397. att.



ATS.	APRAKSTS	DAUZUMS
1	Leņķa lāpsta cilindra stieņa gals (tikai leņķa lāpstai)	1
2	Leņķa lāpsta cilindra pamata gals (tikai leņķa lāpstai)	1
3	Leņķa lāpsta šarnīrs (tikai leņķa lāpstai)	1
4	Lāpsta cilindra pamata gals	1
5	Lāpsta šarnīrs	2
6	Lāpsta cilindra stieņa gals	1

Eļļojiet ik pēc 50 stundām

398. att.



AT-S.	APRAKSTS	DAUDZ-UMS
1	Pagriešanas zobrats [A]	1
2	Pagriešanas riņķis	1

[A] uzstādiēt trīs līdz četrus eļļas sūkņus, tad griežiet virsbūvi par 90°. Iepildiet trīs līdz četras smērvielas devas un vēlreiz pagriežiet augšējo platformu par 90°. Atkārtojiet šo, kamēr pagriešanas zobrats ir ieeļļots visās četrās pozīcijās.